

# AUGENTROPFEN-GEL

Gouttes pour les yeux en gel / Collirio gel / Oogdruppels gel



**DE** Medizinprodukt

## Gebrauchsanweisung:

Augentropfen-Gel RedCare Natriumhyaluronat 3 mg/ml, steril, ohne Konservierungsmittel

## Inhaltsstoffe:

Natriumhyaluronat 3 mg/ml, Natriumchlorid, Natriumhydrogenphosphat, Chloride (Kalium, Calcium, Magnesium), Natriumhydrogencarbonat, Aqua purificata

## Anwendungsgebiete:

Zur intensiven und nachhaltigen Befeuchtung der Augenoberfläche bei Benetzungstörungen (wie z.B. trockene, gereizte oder brennende Augen) und zur Linderung und Behandlung von Reizungen durch äußere Einflüsse (wie z.B. trockene bzw. klimatisierte Umgebung, Rauch, Staub, Pollen) sowie nach operativen Eingriffen am Auge.

Die Augentropfen können auch mit formstabilen oder weichen Kontaktlinsen angewendet werden.

## Dosierung, Art und Dauer der Anwendung:

Die Augentropfen können nach Bedarf angewendet werden. Im Allgemeinen empfiehlt sich eine 4-mal tägliche Anwendung.

Die Augentropfen auf die Augenoberfläche tropfen oder in den Bindehautsack einbringen.

Hinweise für die richtige Anwendung:

- Es wird empfohlen die Anwendung mit zuvor sorgfältig gereinigten Händen durchzuführen.
- Entfernen Sie vor jedem Gebrauch die Schutzkappe von der Spitze der Flasche (siehe Abb. 1).
- Legen Sie Ihren Daumen auf die ergonomische Daumenauflage und umschließen Sie den unteren Teil der Flasche mit den anderen Fingern (siehe Abb. 2).
- Drehen Sie die Flasche um und halten Sie sie so wie auf der Abbildung gezeigt. Wenn Sie die Pumpe zum ersten Mal verwenden, sind erst einige Druckbewegungen notwendig, bevor der erste Tropfen erscheint (siehe Abb. 3).
- Neigen Sie Ihren Kopf leicht nach hinten und halten Sie die Flasche senkrecht über Ihr Auge. Ziehen Sie Ihr unteres Augenlid mit einem Finger nach unten, halten Sie das Fläschchen in senkrechter Position und drücken Sie vorsichtig auf die Daumensstütze, um einen Tropfen in Ihr Auge einzubringen (siehe Abb. 4).
- Achten Sie darauf, dass die Tropferspitze nicht mit Ihren Augen oder Fingern in Berührung kommt, um eine mögliche Verunreinigung der Lösung zu vermeiden (siehe Abb. 4).
- Setzen Sie die Schutzkappe sofort nach jeder Anwendung wieder auf die Tropferspitze (siehe Abb. 5).

## Gegenanzeigen:

Die Augentropfen sollten bei einer Überempfindlichkeit gegen einen der Inhaltsstoffe nicht angewendet werden.

## Hinweise:

- Beachten Sie bitte, dass unmittelbar nach dem Eintropfen Ihre Sehfähigkeit kurzfristig verändert sein kann.
- Wenden Sie die Augentropfen nicht gleichzeitig mit anderen Präparaten zur Anwendung am Auge an, weil dadurch gegebenenfalls die Wirkung der Präparate verändert wird. Im Falle, dass andere Augentropfen/-salben angewendet werden, sollte grundsätzlich ein zeitlicher Abstand von ca. 30 Minuten zwischen den Anwendungen der verschiedenen Produkte eingehalten werden.
- In sehr seltenen Fällen wurde von Hornhautkalkifizierungen in Zusammenhang mit der Anwendung von Augentropfen mit erhöhter Phosphatkonzentration bei Patienten mit erheblich beschädigter Hornhaut berichtet. Diese Augentropfen enthalten lediglich die physiologische Phosphatkonzentration, so dass Ihre Anwendbarkeit auch bei bestehenden stärkeren Hornhautstörungen/-schädigungen grundsätzlich nicht eingeschränkt ist. Sofern zusätzlich weitere Augentropfen-Präparate angewendet werden, sollte in diesem Zusammenhang aber auf deren Phosphatgehalt geachtet werden, da insbesondere bei Antiglaukomatosa oder Antiallergika erhöhte Phosphatkonzentrationen enthalten sein können.

## Nebenwirkungen:

In sehr seltenen Fällen kann es zu Überempfindlichkeitsreaktionen kommen. Das Präparat sollte dann nicht weiter angewendet werden.

## Haltbarkeit und Aufbewahrung:

Kühl und trocken lagern.

Für Kinder unzugänglich aufbewahren.

Nach erstem Gebrauch 6 Monate verwendbar.

Nach Ablauf des Verfallsdatums nicht mehr verwenden.

Stand der Information: 2021-04



Verfallsdatum: siehe Faltschachtel



Chargen-Nummer: siehe Faltschachtel



Lagertemperatur: 2°C - 25°C



Gebrauchsanweisung beachten.



Nicht verwenden wenn die Flasche beschädigt ist.



Nach erstem Gebrauch 6 Monate verwendbar.



Aseptisches Verfahren



Medizinprodukt



Optima Medical Swiss AG  
Bundesstrasse 7  
6300 Zug  
Schweiz

## Vertrieb:

Shop-Apotheke B.V.  
Erik de Rodeweg 11/13  
5975 WD Sevenum  
Niederlande

**FR** Dispositif médical

## Notice d'utilisation :

Gouttes pour les yeux en gel RedCare - Hyaluronate de sodium 3 mg/ml, stérile, sans conservateur

## Composition :

Hyaluronate de sodium 3 mg/ml, chlorure de sodium, hydrogénophosphate de sodium, chlorures (de potassium, de calcium, de magnésium), carbonate de sodium, eau purifiée

## Indications :

Pour l'humidification intense et durable de la surface oculaire en cas de perturbation du film lacrymal (sensations de sécheresse oculaire, d'irritation ou de brûlure, picotements, etc.) et pour le soulagement et le traitement des irritations dues à des influences externes telles qu'un environnement sec ou climatisé, la fumée, la poussière, le pollen et après une intervention chirurgicale de l'œil.

Le collyre peut être utilisé avec des lentilles de contact (rigides ou souples).

## Posologie, mode d'emploi et durée d'utilisation :

Le collyre peut être utilisé selon les besoins. En général, il est recommandé de l'utiliser quatre fois par jour.

Le collyre doit être instillé à la surface de l'œil ou dans le sac conjonctival.

Conseils pour un usage correct :

- Il est recommandé de se laver soigneusement les mains avant l'utilisation.
- Retirez le capuchon de protection de l'embout du flacon avant emploi (fig. 1).
- Placez votre pouce sur la surface ergonomique prévue à cet effet et saisissez la partie inférieure du flacon avec les autres doigts (fig. 2).
- Tournez le flacon et tenez-le comme sur le schéma. Lorsque vous utilisez la pompe pour la première fois, vous devez exercer plusieurs pressions jusqu'à ce que la première goutte apparaisse (fig. 3).
- Inclinez légèrement la tête en arrière et tenez le flacon à la verticale au-dessus de votre œil. Tirez délicatement votre paupière inférieure vers le bas avec un doigt, maintenez le flacon à la verticale et appuyez avec précaution sur le support destiné à l'appui du pouce pour instiller une goutte dans votre œil (fig. 4).
- Évitez tout contact direct de l'extrémité du compte-gouttes avec vos yeux ou doigts afin d'empêcher une éventuelle contamination de la solution (fig. 4).
- Après chaque utilisation, remettez immédiatement le capuchon sur l'extrémité du compte-gouttes (fig. 5).

## Contre-indications :

Le collyre ne doit pas être utilisé en cas d'hypersensibilité à l'un ses composants

## Remarques :

- La vision peut momentanément se troubler
- Ne pas administrer le collyre en même temps que d'autres préparations ophtalmiques car ceci pourrait éventuellement modifier l'effet des préparations. Si vous utilisez d'autres gouttes/pommades ophtalmiques, il est recommandé d'attendre environ 30 minutes entre l'application des différents produits.
- Dans de très rares cas, des calcifications cornéennes ont été rapportées suite à l'utilisation de gouttes oculaires ayant une concentration de phosphate élevée, chez des patients présentant une cornée fortement endommagée. Ce collyre contient seulement la concentration physiologique de phosphate. Il n'y a donc pas de restriction d'emploi, même en cas de troubles cornéens/lésions cornéennes considérables. Mais si d'autres préparations de gouttes oculaires sont utilisées en plus, leur teneur en phosphate doit être prise en considération, étant donné que les produits contre le glaucome ou les anti-allergiques notamment peuvent contenir des concentrations de phosphate élevées.

## Effets indésirables :

Des réactions d'hypersensibilité peuvent très rarement apparaître. Dans ce cas, le produit ne doit plus être utilisé.

## Stockage et conservation :

Conserver au frais et au sec.

Conserver hors de portée des enfants.

À utiliser dans les 6 mois après la première utilisation.

Ne pas utiliser au-delà de la date de péremption.

Dernière révision: 2021-04



Date de péremption : voir emballage



Numéro de lot : voir emballage



Température de stockage : 2°C - 25°C



Observer les instructions d'utilisation.



Ne pas utiliser si le flacon est endommagé.



À utiliser dans les 6 mois après ouverture



Procédure aseptique



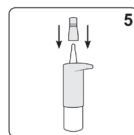
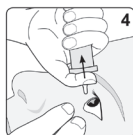
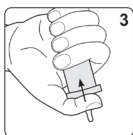
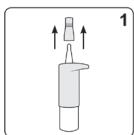
Dispositif médical



Optima Medical Swiss AG  
Bundesstrasse 7  
6300 Zug  
Suisse

## Distribution :

Shop-Apotheke B.V.  
Erik de Rodeweg 11/13  
5975 WD Sevenum  
Pays-Bas



# AUGENTROPFEN-GEL

Gouttes pour les yeux en gel / Collirio gel / Oogdruppels gel



**IT** Prodotto medico

## Istruzioni per l'uso

Collirio gel RedCare - Ialuronato di sodio 3mg/ml, sterile, senza conservanti

## Composizione:

Ialuronato di sodio 3 mg/ml, cloruro di sodio, sodio idrogeno fosfato, cloruri (potassio, calcio, magnesio), sodio idrogeno carbonato, acqua purificata

## Indicazioni terapeutiche:

Indicato per l'idratazione intensiva e duratura della superficie oculare in caso di disturbi di lubrificazione (come per esempio occhi secchi e irritati o bruciore agli occhi) e per il sollievo e il trattamento delle irritazioni dovute a fattori esterni, come ambienti troppo asciutti o climatizzati, fumo, polvere, pollini, o in seguito ad interventi chirurgici all'occhio.

Il collirio può essere utilizzato anche dai portatori di lenti a contatto rigide o morbide.

## Posologia, tipo e durata dell'impiego:

Il collirio può essere utilizzato a seconda delle necessità. Generalmente se ne consiglia l'uso 4 volte al giorno.

Applicare il collirio sulla superficie dell'occhio o nel sacco congiuntivale.

## Suggerimenti per l'uso corretto:

- È consigliabile lavare le mani con cura prima di utilizzare il prodotto
- Prima dell'applicazione rimuovere il cappuccio protettivo dall'apice del flacone (vedere fig. 1)
- Posare il pollice sull'apposito appoggio ergonomico e le altre dita intorno alla parte inferiore del flacone (vedere fig. 2)
- Capovolgere il flacone e tenerlo come illustrato nella figura. Al primo utilizzo sarà necessario premere alcune volte per consentire l'uscita della prima goccia (vedere fig. 3)
- Reclinare leggermente la testa all'indietro e tenere il flacone in posizione verticale sopra l'occhio. Tirare la palpebra inferiore verso il basso con un dito, tenere il flacone in posizione verticale e fare leggera pressione sull'appoggio del pollice per instillare una goccia nell'occhio (vedere fig. 4)
- Evitare accuratamente di far entrare l'apice del contagocce in contatto con l'occhio o con le dita. Ciò eviterà una possibile contaminazione della soluzione contenuta nel flacone (vedere fig. 4)
- Subito dopo l'uso, richiudere il contagocce con il cappuccio protettivo (vedere fig. 5)

## Controindicazioni:

Il collirio non deve essere utilizzato in caso di ipersensibilità verso un costituente del prodotto.

## Avvertenze:

- Immediatamente dopo l'applicazione del collirio l'acuità visiva può essere per breve tempo alterata
- Non utilizzare il collirio contemporaneamente ad altri preparati per uso oftalmico: in tal caso l'effetto dei preparati potrebbe subire alterazioni. Qualora si faccia utilizzo di altri colliri o unguenti per occhi, lasciar passare circa 30 minuti tra l'applicazione di un prodotto e l'altro.
- In casi molto rari sono state segnalate calcificazioni corneali in relazione all'uso di colliri contenenti concentrazioni elevate di fosfato in pazienti con lesioni corneali molto marcate. Il presente collirio contiene fosfato in concentrazioni fisiologiche e, in genere, il suo uso non è limitato, neanche in caso di marcati disturbi/lesioni corneali preesistenti. In caso si utilizzino anche altri colliri, è importante prestare attenzione al loro contenuto in fosfato: i prodotti antiglaucoma o gli antiallergici possono nello specifico contenere concentrazioni elevate di fosfato.

## Controindicazioni:

Il collirio non deve essere utilizzato in caso di ipersensibilità verso un costituente del prodotto.

## Durata e conservazione:

Conservare in luogo fresco e asciutto.

Tenere fuori dalla portata dei bambini.

Utilizzabile per 6 mesi dopo il primo impiego.

Non utilizzare dopo la data di scadenza.

**NL** Medisch hulpmiddel

## Gebruiksaanwijzing

Oogdruppels gel RedCare - Natriumhyaluronaat 3 mg/ml, steriel, zonder conserveermiddelen

## Ingrediënten:

Natriumhyaluronaat 3 mg/ml, natriumchloride, natriumwaterstoffosfaat, chloriden (kalium, calcium, magnesium), natriumwaterstofcarbonaat, aqua purificata

## Toepassingsgebieden:

Voor het intense en langdurige bevochtigen van het oogoppervlak bij bevochtigungsstoornissen (zoals bijv. droge, geïrriteerde of brandende ogen) en voor het verlichten en behandelen van irritatie veroorzaakt door externe invloeden (zoals bijv. een droge of geklimatiseerde (airco) omgeving, rook, stof, pollen) alsook na chirurgische ingrepen aan het oog.

De oogdruppels kunnen ook worden gebruikt in combinatie met vormvaste of zachte contactlenzen.

## Dosis, wijze en tijdstip van toepassing:

De oogdruppels kunnen naar behoefte worden gebruikt. Over het algemeen wordt aanbevolen om ze 4 keer per dag te gebruiken.

De oogdruppels op het oogoppervlak druppelen, of inbrengen in de conjunctivaalzak (het stukje rood slijmvlies dat tussen de wimpers van het onderooglid en het oog zit).

## Aanwijzingen voor correct gebruik:

- Het verdient aanbeveling, om voor gebruik eerst uitvoerig en zorgvuldig de handen te wassen.
- Verwijder voor elk gebruik de bescherm dop van de punt van de fles (zie Afb. 1).
- Plaats uw duim op de ergonomische duimsteun en omsluit het onderste deel van de fles met uw andere vingers (zie Afb. 2).
- Draai de fles ondersteboven en houd hem vast, zoals aangegeven in de afbeelding. Gebruik u de pomp voor de eerste keer, dan zijn eerst enkele drukbewegingen nodig, voordat de eerste druppel verschijnt (zie Afb. 3).
- Kantel uw hoofd iets achterover en houd de fles verticaal boven uw oog. Trek uw onderste ooglid met één vinger naar beneden, houd de druppelflacon rechtop en druk voorzichtig op de duimsteun om een druppel in uw oog aan te brengen (zie Afb. 4).
- Plaats de bescherm dop, onmiddellijk na elk gebruik, terug op de druppelaar (zie Afb. 5).

## Contra-indicaties:

De oogdruppels mogen niet gebruikt worden als u overgevoelig bent voor een van de ingrediënten.

## Opmerkingen:

- Houdt u er rekening mee, dat uw gezichtsvermogen onmiddellijk na het gebruik van de druppels voor korte tijd kan veranderen.
  - Gebruik de oogdruppels niet tegelijkertijd met andere preparaten voor gebruik aan het oog, aangezien dit de werking van de preparaten mogelijk kan beïnvloeden. In het geval dat andere oogdruppels/-zalven gebruikt worden, dient er altijd een tussentijd van ongeveer 30 minuten te zitten tussen het toepassen van de verschillende producten.
  - In een aantal zeer zeldzame gevallen is bij patiënten met een ernstig beschadigd hoornvlies calcificatie van het hoornvlies gemeld, in samenhang met het gebruik van oogdruppels met verhoogde fosfaatconcentraties. Deze oogdruppels bevatten evenwel alleen de fysiologische fosfaatconcentratie, zodat hun toepasbaarheid ook bij bestaande ernstige hoornvliesandoeningen/-beschadigingen in principe niet beperkt is. Als tegelijk ook andere oogdruppelpreparaten worden gebruikt, moet in dit verband worden gelet op hun fosfaatgehalte, aangezien met name antiglaucoma of anti-allergische geneesmiddelen verhoogde fosfaatconcentraties kunnen bevatten.
- Bijwerkingen:**
- In zeer zeldzame gevallen kunnen overgevoeligheidsreacties optreden. Het preparaat mag dan niet meer worden gebruikt.
- Houdbaarheid en bewaren:**
- Koel en droog bewaren.  
Buiten bereik van kinderen bewaren.  
Na het eerste gebruik 6 maanden houdbaar.  
Niet meer gebruiken na de vervaldatum.

Aggiornamento informazioni: 2021-04



Data di scadenza:  
vedere scatola pieghevole



Lotto numero:  
vedere scatola pieghevole



Temperatura di conservazione:  
2°C - 25°C



Seguire le indicazioni del  
foglio illustrativo.



Non usare se il flacone  
è danneggiato.



Può essere usato fino a 6 mesi dopo  
il primo utilizzo.



Procedura asettica



Prodotto medico



Optima Medical Swiss AG  
Bundesstrasse 7  
6300 Zug  
Svizzera

## Distributore:

Shop-Apotheke B.V.  
Erik de Rodeweg 11/13  
5975 WD Sevenum  
Paesi Bassi

Informatiestatus: 2021-04



Te gebruiken tot: zie verpakking



Chargennummer: zie verpakking



Opslagtemperatuur: 2°C - 25°C



Volg de gebruiksaanwijzing.



Niet gebruiken als de fles  
beschadigd.



Na eerste gebruik 6 maanden  
bruikbaar.



Aseptische procedure



Medisch hulpmiddel



Optima Medical Swiss AG  
Bundesstrasse 7  
6300 Zug  
Zwitserland

## Distributie:

Shop-Apotheke B.V.  
Erik de Rodeweg 11/13  
5975 WD Sevenum  
Nederland

